



SEALING PLUGS

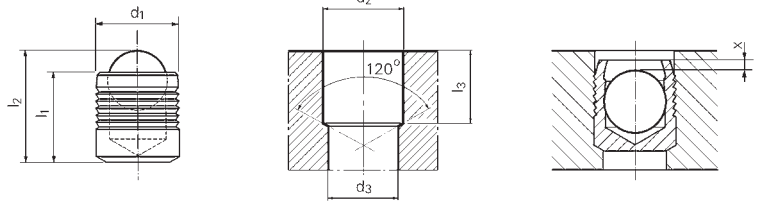
SERIES MB 600

KOENIG-EXPANDER®

Sleeve and Ball clear passivated per MIL S 5002, Aerospace Quality

Material

Sleeve: Stainless Steel 1.4305
Ball: Stainless Steel 1.4301



Important: See installation instructions on pages 94–95
Installation requirements on pages 100–106

3D DATA: <http://kvt.partcommunity.com>

Part Number	d ₁ ∅	l ₁	l ₂ ~ Ref.	d ₂ +0,1 0	d ₃ max	l ₃ min.	x ±0.2	Packaging Unit	
MB 600-030	3,0	3,6	4,6	3,0	2,2	3,4	0,4	100	1000
MB 600-040	4,0	4,0	5,1	4,0	3,3	3,8	0,2	100	1000
MB 600-050	5,0	5,5	7,1	5,0	4,3	5,3	0,4	100	1000
MB 600-060	6,0	6,5	8,6	6,0	5,3	6,3	0,4	100	500
MB 600-070	7,0	7,5	10,1	7,0	6,4	7,3	0,4	100	250
MB 600-080	8,0	8,5	11,6	8,0	7,4	8,3	0,3	50	250
MB 600-090	9,0	10,0	13,5	9,0	8,4	9,8	0,4	50	250
MB 600-100	10,0	11,0	15,1	10,0	9,4	10,8	0,4	50	250
MB 600-120	12,0	13,0	17,8	12,0	10,6	12,8	0,4	25	100
MB 600-140	14,0	15,0	20,5	14,0	12,7	14,5	0,4	25	100

Dimensions in millimeters

PRESSURE PERFORMANCE

Series MB 600 mm	Base material of the Installation						
	① ETG-100 / 44SMn28 AISI 1144	② C15Pb 1.0403	③ EN-GJL-250 EN 1561	④ EN-GJS-500-7 EN 1563	⑤ AlCu4Mg1 EN AW-2024-T3	⑥ AlMgSiPb EN AW-6012-T6	⑦ G-AlSi7Mg EN AC-42100
∅ 3 – 10	1.400 bar / 20.300 psi 450 bar / 6.500 psi					1.200 bar / 17.400 psi 380 bar / 5.500 psi	
∅ 12 – 14	1.000 bar / 14.500 psi 350 bar / 5.100 psi					900 bar / 13.000 psi 280 bar / 4.100 psi	

Proof Pressure Test ⊕

Max. allowable Working Pressure = Nominal Pressure